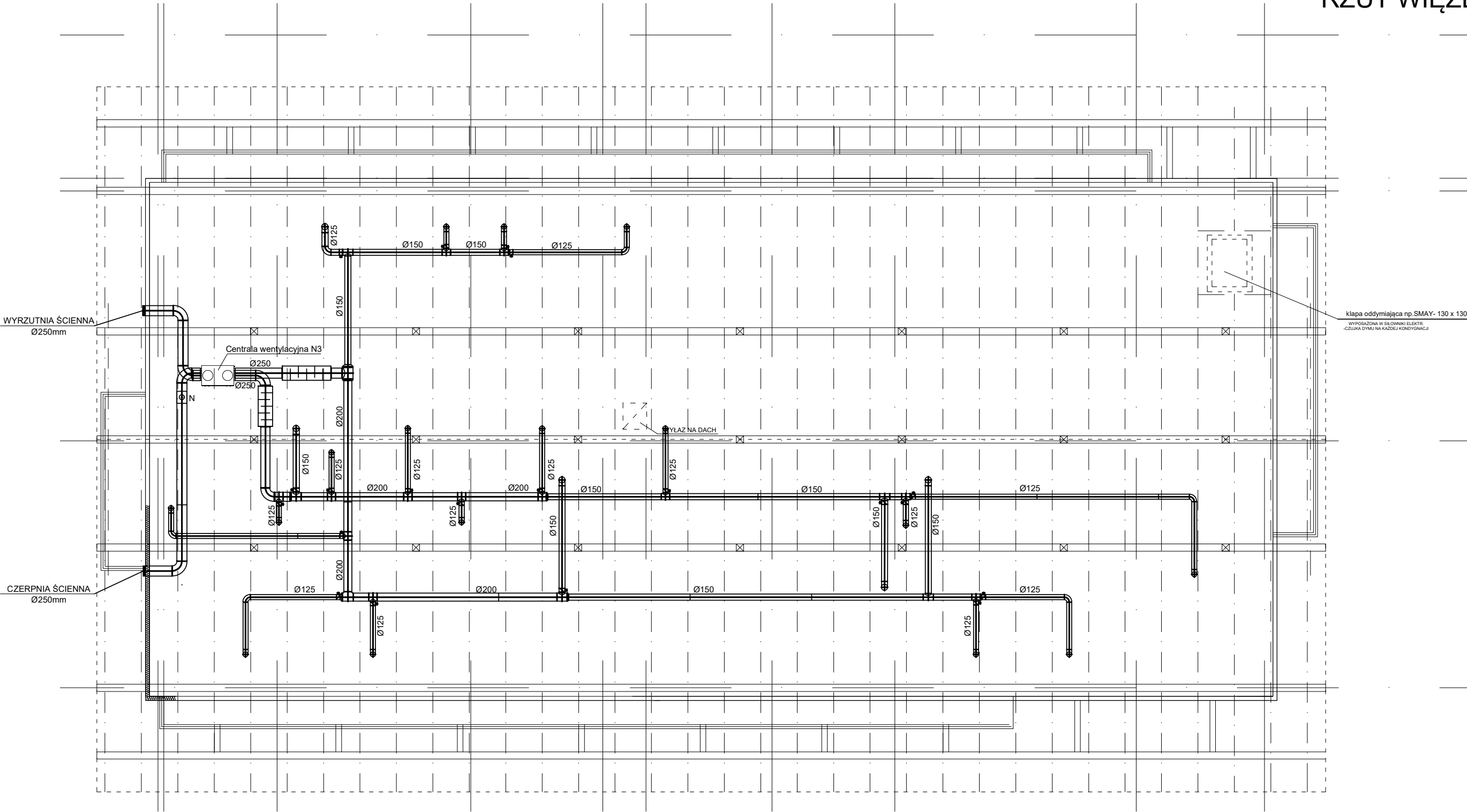


RZUT WIĘZBY DACHOWEJ



- U W A G I:
1. WYMIARY NALEŻY SPRAWDZIĆ I ZWERYFIKOWAĆ NA BUDOWIE.
 2. W PRZYPADKU NIEŚCISŁOŚCI NALEŻY SKONSULTOWAĆ SIĘ Z PROJEKTANTEM.
 3. WSZELKIE ROBOTY WINNY BYĆ PROWADZONE POD NADZOREM OSÓB POSIADAJĄCYCH ODPOWIEDNIE OKREŚLONE PRAWEM UPRAWNIENIA.
 4. NINIEJSZY PROJEKT NALEŻY ROZPATRYWAĆ ŁĄCZNIE Z POZOSTAŁYMI PROJEKTAMI BRANŻOWYMI.
 5. NINIEJSZY PROJEKT JEST CHRONIONY PRAWEM AUTORSKIM.

RZUT WIĘZBY DACHOWEJ

PRACOWNIA ARCHITEKTONICZNA M A R E K W Ó J C I K		ul. Władysława Orkana 8, 32 - 400 Myślenice, tel.: 502 430 628 email: pracownia.wojcik@gmail.com	
	INWESTOR:	TEMAT: Nadbudowa, przebudowa dachu jednospadowego na dwuspadowy, budowa windy osobowej w budynku stacji centralnej Grupy Podhalańskiej GOPR, budowa klatki schodowej wewnętrznej, dobudowa balkonów wraz z infrastrukturą techniczną	
	Grupa Podhalańska GOPR Aleja 1000-lecia 1 34-700 Rabka-Zdrój	PROJEKTANT: mgr inż. Małgorzata Flaka MAP/0360/POOS/08	DATA: 02. 2023
		BRANŻA: SANITARNA	
	LOKALIZACJA: dz nr 4196/1, 34-700 Rabka-Zdrój Jedn. ewid.: 121112_4 Rabka-Zdrój Obręb ewid.: 0001 Rabka-Zdrój gmina Rabka-Zdrój, Powiat Nowotarski	SPRAWDZAJĄCY: mgr inż. Jan Jarosz 67/2003	FAZA: PROJEKT TECHNICZNY
NAZWA RYSUNKU: RZUT WIĘZBY DACHOWEJ- WENT.MECH.		SKALA: 1:100	NR RYSUNKU: S8